



## Asignación de OEF vigencias 2006-2007, 2007-2008, 2010-2011 Y 2011-2012

Gerencia Mercado de Energía Mayorista  
Dirección Transacciones Comerciales

08 de enero de 2008

Todos los derechos reservados para XM S.A E.S.P.

Empresa del  
**GRUPO ISA**

## Aspectos importantes de cada vigencia

### 2006-2007

- ✓ Termoyopal 2 y Termocandelaria 2 no tuvieron asignación de OEF

### 2007-2008

- ✓ Termocandelaria 1 y 2 se consideraron como existentes con obras (2007-2012)
- ✓ Prado 4 y Riogrande pasaron a ser no despachadas centralmente

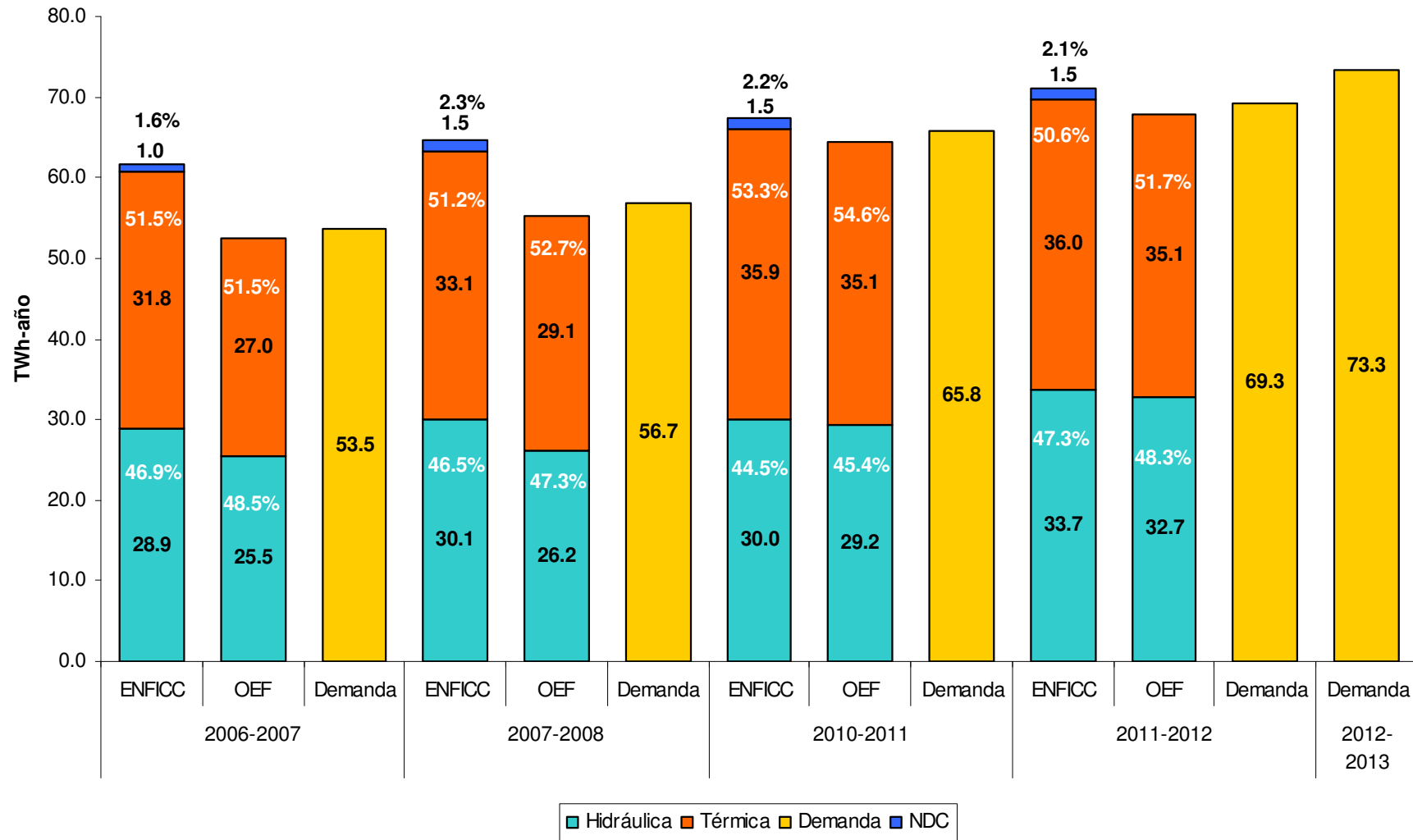
### 2010-2011

- ✓ Termoflores 4 se consideró como especial (2010-2020)
- ✓ Bugalagrande (Nueva - EPSG) no obtuvo asignación de OEF porque no presentó garantías
- ✓ Termocol no obtuvo asignación de OEF por haber declarado ENFICC extemporáneamente.

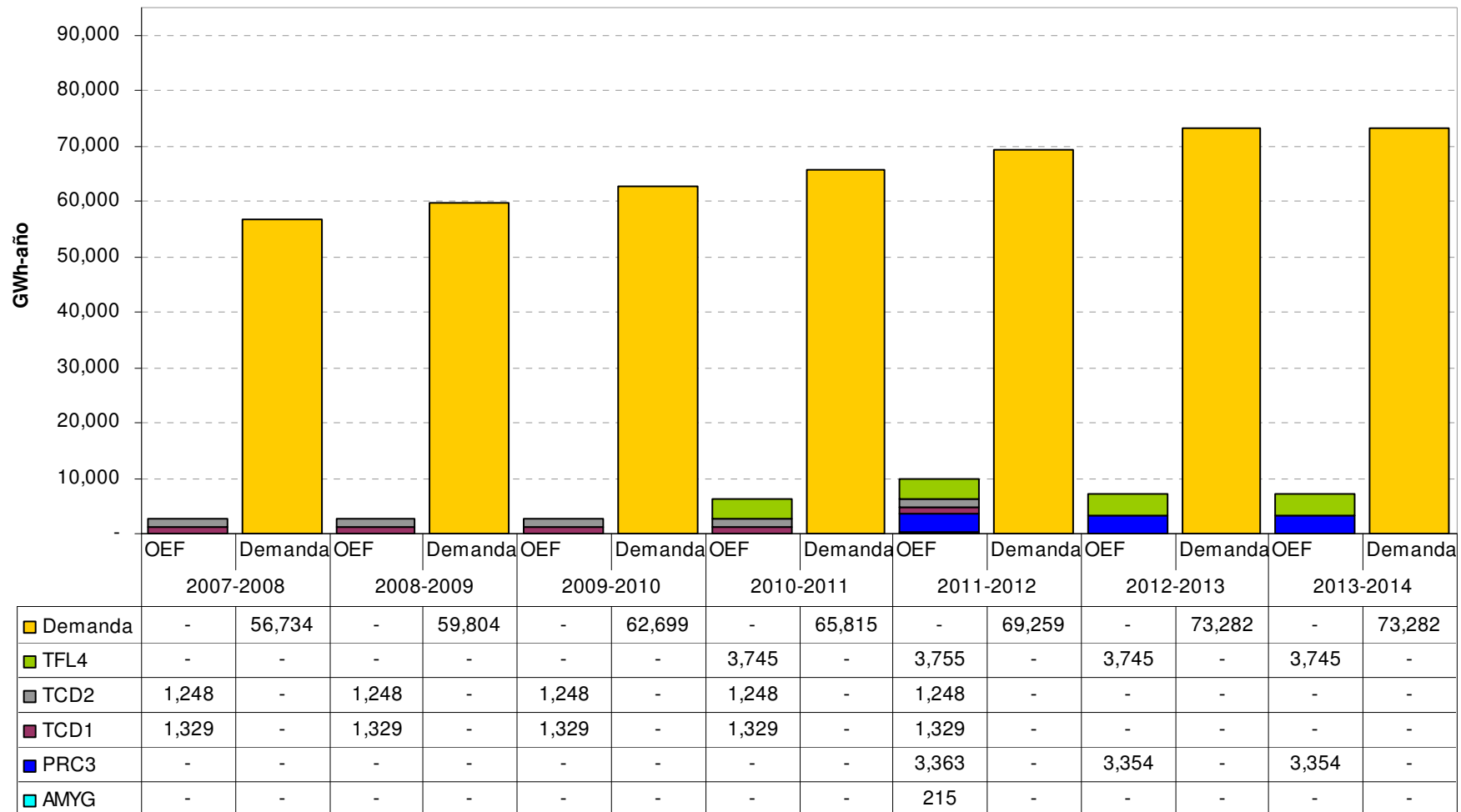
### 2011-2012

- ✓ Porce III se consideró como especial (2011-2021)
- ✓ Amoyá se consideró como nueva (2011-2012)

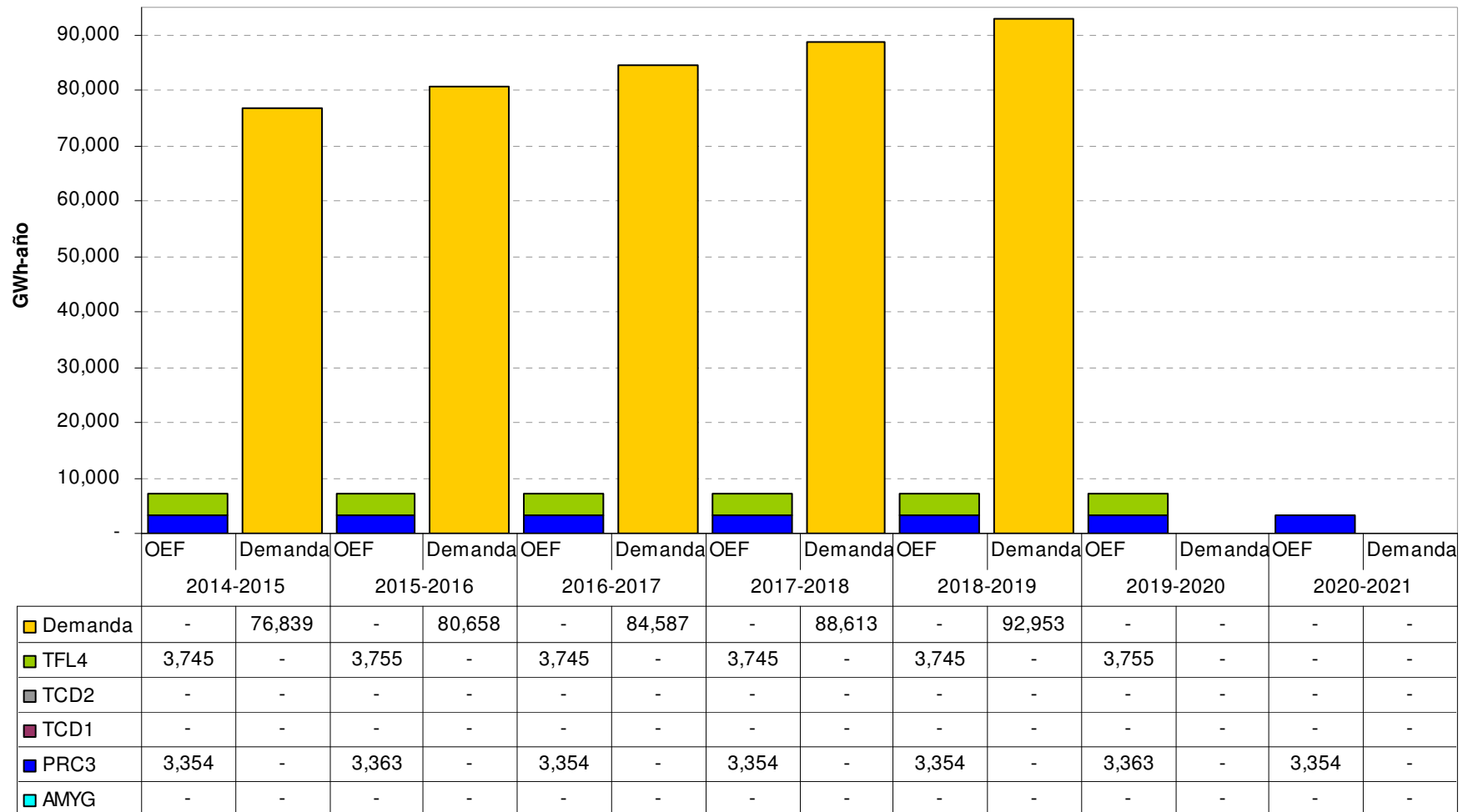
## ENFICC declarada y OEF asignada



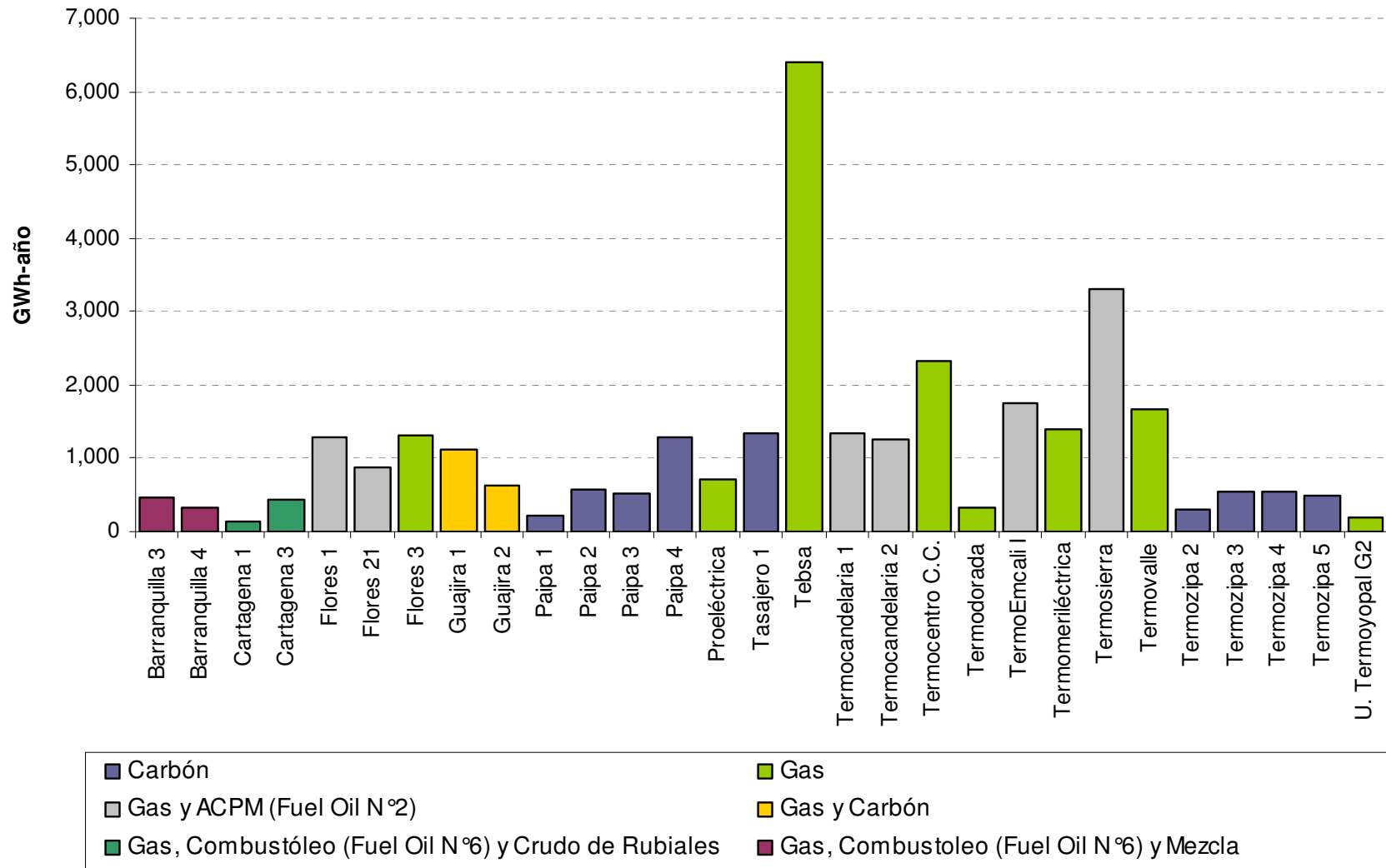
## Obligaciones de Energía Firme asignadas a plantas nuevas, especiales y existentes con obras (Primeros 7 años)



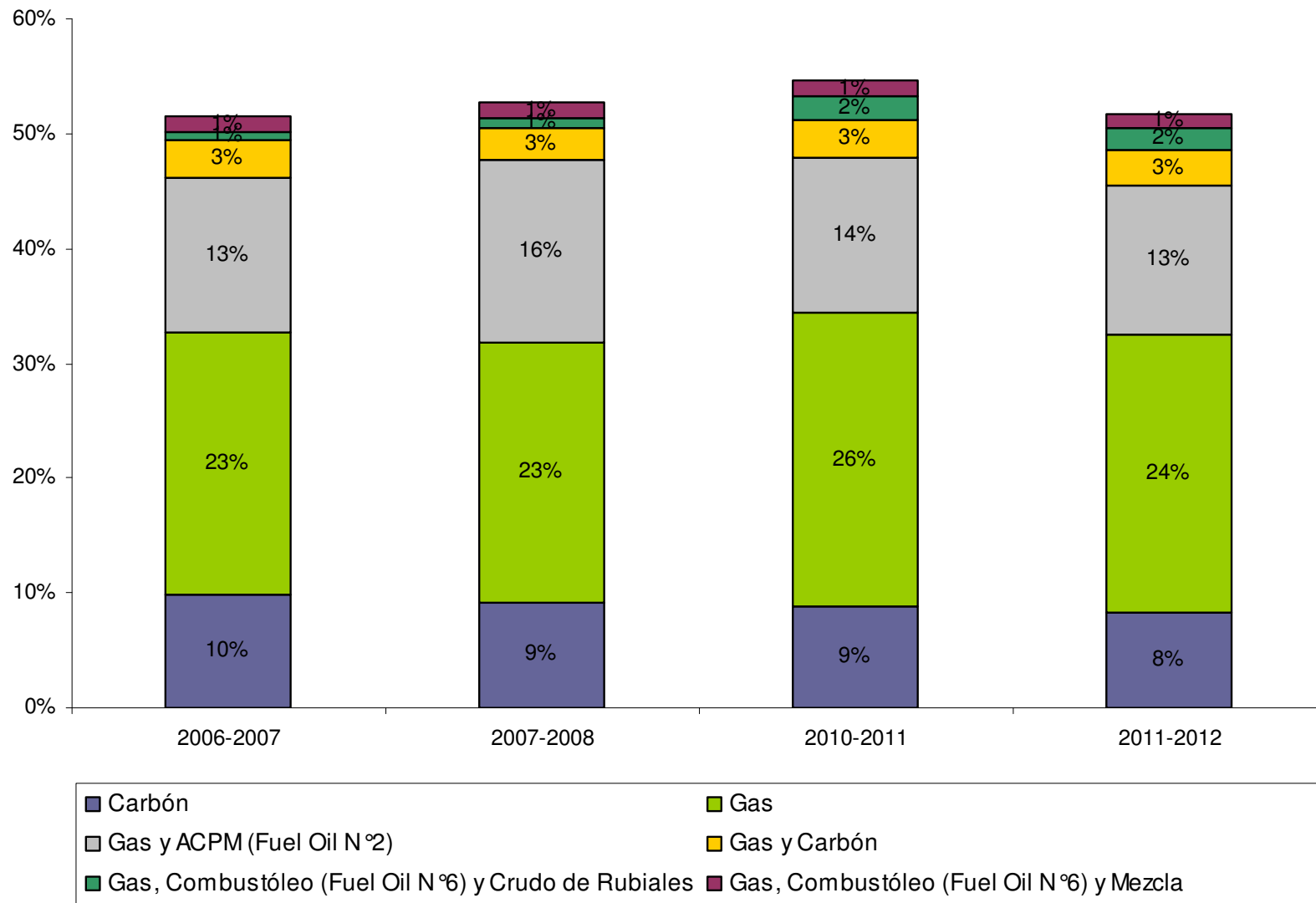
## Obligaciones de Energía Firme asignadas a plantas nuevas, especiales y existentes con obras (Últimos 7 años)



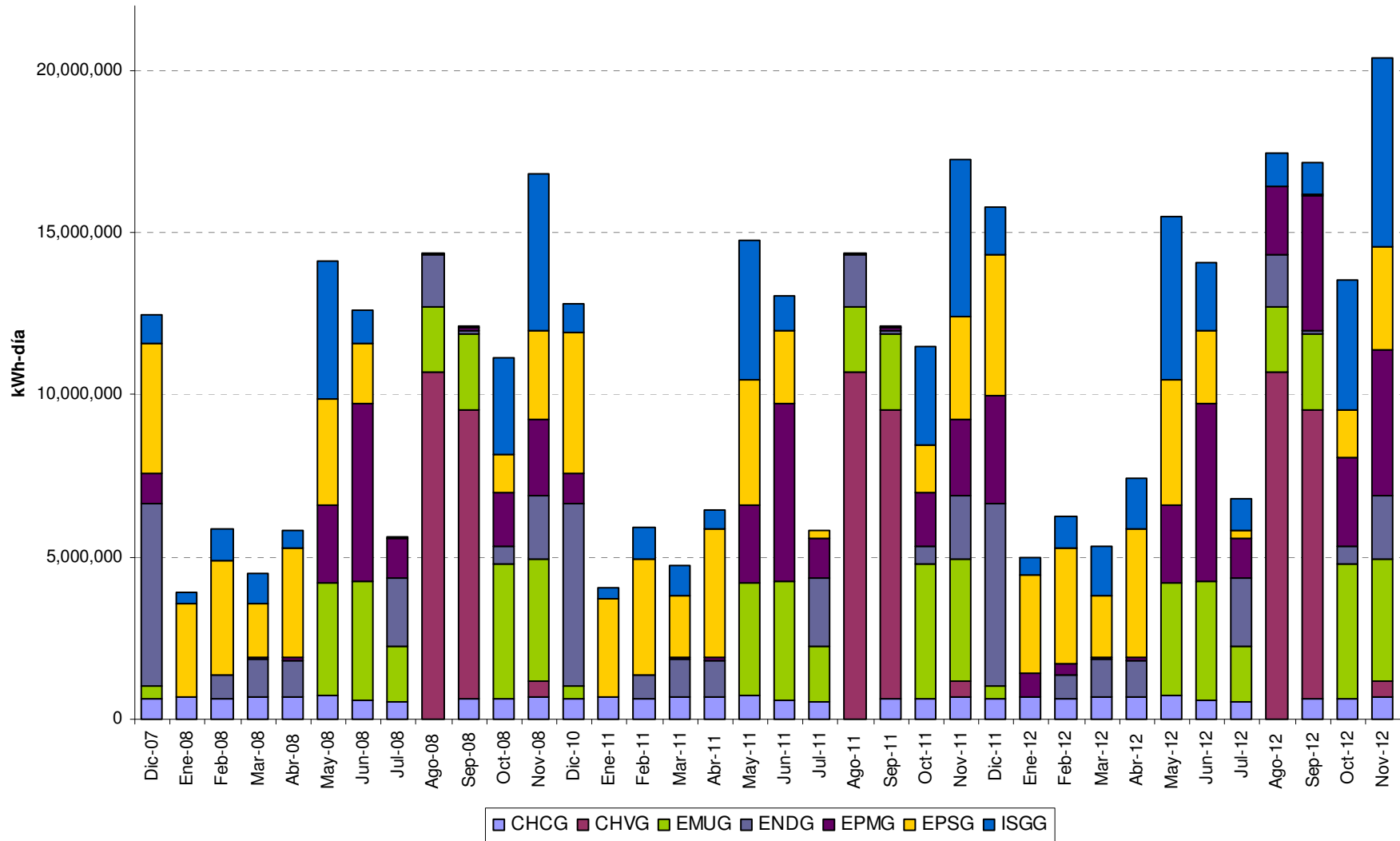
## ENFICC declarada por plantas y combustible 2007 - 2008



## Porcentaje asignado por tipo de combustible



## Energía firme adicional por agente







Calle 12 Sur N° 18 – 168, PBX: 57(4) 317 2929 FAX: 57(4) 317 0833, Medellín – Colombia  
[www.xm.com.co](http://www.xm.com.co)