

## INSTRUCTIVO PARA PAGOS DE GARANTÍAS SEMANALES, MENSUALES Y TIE

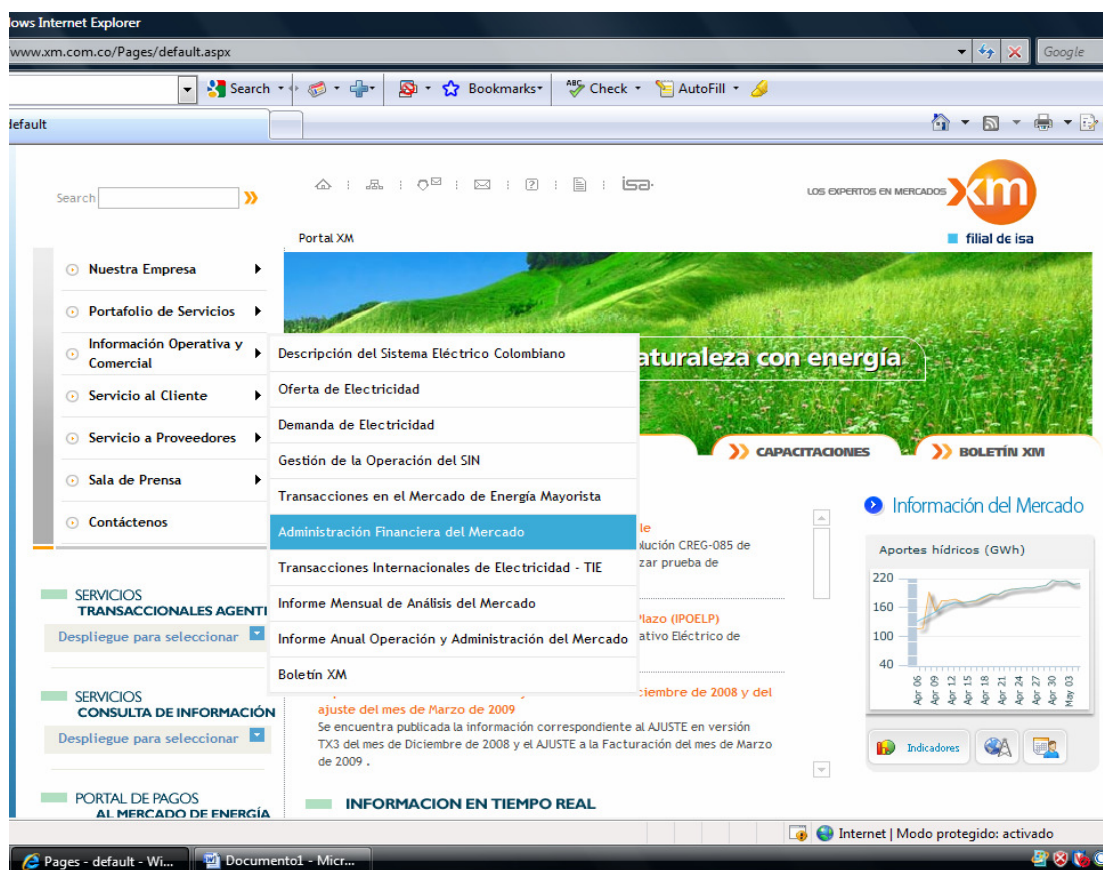
Pensando en brindar mayor facilidad para la consulta de los valores a pagar semanalmente o mensualmente hemos implementado en nuestra página WEB una manera facil con la cual su empresa podrá consultar los valores a depositar, a continuación haremos una presentación de los pasos que se deben seguir para identificar plenamente los valores de su empresa:

Señor agente para consultar los valores a garantizar usted debe seguir la siguiente ruta:

<http://www.xm.com.co>

Información Operativa y Comercial

Administración Financiera de Mercado, según imagen



The screenshot shows the XM website interface in Internet Explorer. The browser address bar displays 'www.xm.com.co/Pages/default.aspx'. The website header includes the XM logo and the tagline 'LOS EXPERTOS EN MERCADOS'. A search bar is located at the top left. The main navigation menu on the left lists several categories, with 'Administración Financiera del Mercado' highlighted in blue. The main content area features a large banner with the text 'Naturaleza con energía' and a line graph titled 'Aportes hídricos (GWh)' showing data from April 2008 to May 2009. The taskbar at the bottom shows the taskbar with 'Pages - default - Wi...' and 'Documento1 - Micr...' open.

Luego ingrese al Link:

Garantías Financieras, haga click en garantías semanales o mensuales según sea la modalidad que su empresa se encuentre.

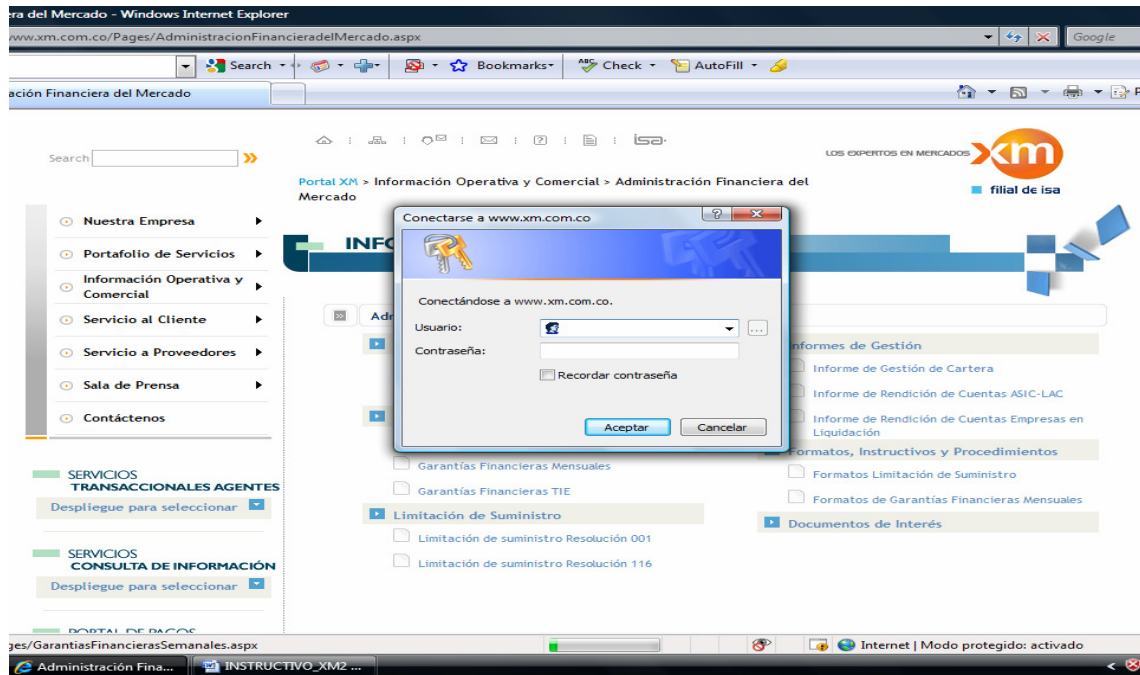
Ver imagen:

Para consultar los conceptos y valores a cancelar debe digitar:

Usuario: Asignado por su empresa

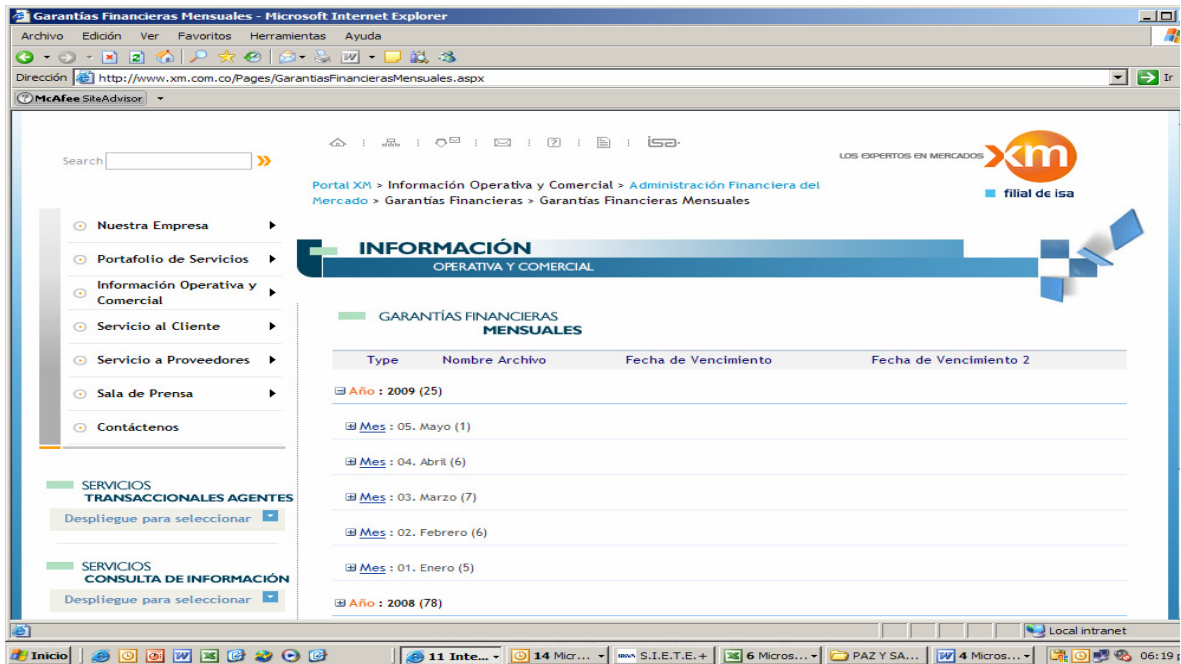
Contraseña: Fina

En caso de que su empresa no tenga esta clave, debe realizar su solicitud a WILFREDO SALDARRIAGA OSORIO CONMIUTADOR 317 22 44 EXT 74113



Luego ingrese a la fecha de vencimiento que usted va a consultar:

Garantías mensuales



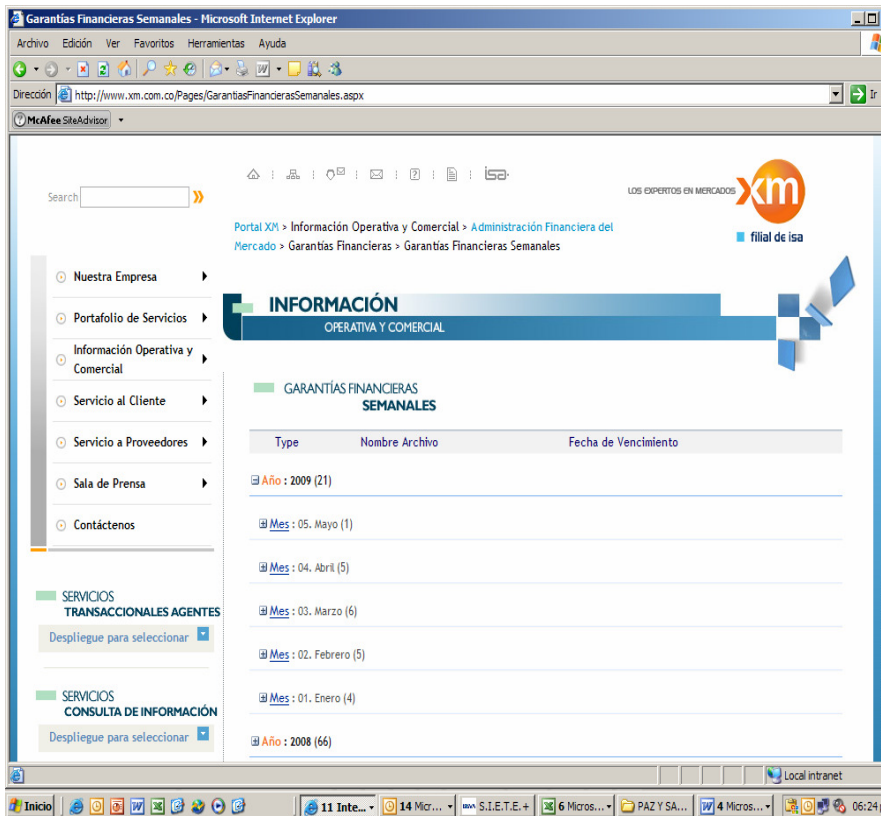
Después de dar doble click a la fecha de vencimiento encontrara la siguiente tabla:

**AJUSTE GARANTÍA VS. LIQUIDACIÓN SEMANA DEL 18 AL 24 DE ABRIL DE 2009**  
FECHA DE VENCIMIENTO: 05 DE MAYO DE 2009

CÓDIGO	AGENTE	ACTIVIDAD	AJUSTE 18-24ABR	OBSERVACIONES
ADCG	AGUAS DE LA CABAÑA S.A. E.S.P.	Comercializador	-29.941	OBSERVACIONES TENER EN CUENTA PARA EL PAGO DEL NETO EL TIPO DE GARANTÍA PRESENTADO PARA CADA MES SI PARA EL MES CORRESPONDIENTE OPTÓ POR PRESENTACIÓN DE GARANTÍA BANCARIA, EL AJUSTE PUEDE REALIZARSE A LA GARANTÍA O DEPOSITAR PREPAGO. EN CASO DE PREPAGO TENER EN CUENTA EL DESCUENTO CALCULADO EN LA HOJA PREPAGOS DEL MES CORRESPONDIENTE
ADGC	ANDINA DE GENERACIÓN S.A. E.S.P.	Comercializador	-25.446	
AMRC	AMERICANA DE ENERGÍA S.A. E.S.P.	Comercializador	397.164	
ARMC	ASOCIADOS DE RECURSOS MERCANTILES S.A. E.S.P.	Comercializador	-242.395.834	
ASCC	A.S.C. INGENIERÍA S.A. E.S.P.	Comercializador	-33.928.292	
CAEC	COMERCIALIZADORA ANDINA DE ENERGÍA S.A. E.S.P.	Comercializador	-97.558.136	
CAFC	COMERCIALIZADORA DE ENERGÍA DEL CAFÉ S.A. E.S.P.	Comercializador	-25.446	
CALC	EMPRESAS PÚBLICAS DE CALARCA E.S.P.	Comercializador	-113.115	
CASC	EMPRESA DE ENERGÍA DE CASANARE S.A. E.S.P.	Comercializador	-83.066.511	
CASD	EMPRESA DE ENERGÍA DE CASANARE S.A. E.S.P.	Distribuidor	-4.242	
CCOC	ENERGÍA EMPRESARIAL DE LA COSTA S.A. E.S.P.	Comercializador	52.728.973	
CDCC	COMERCIALIZADORA ELÉCTRICA DE COLOMBIA S.A. E.S.P.	Comercializador	-112.369	
CDNC	CENTRALES ELÉCTRICAS DE NARIÑO S.A. E.S.P.	Comercializador	-136.640.154	
CDND	CENTRALES ELÉCTRICAS DE NARIÑO S.A. E.S.P.	Distribuidor	-18.617	
CDNG	CENTRALES ELÉCTRICAS DE NARIÑO S.A. E.S.P.	Generador	-12.164.414	
CDSC	CODENSA S.A. E.S.P.	Comercializador	-1.448.839.493	
CDSD	CODENSA S.A. E.S.P.	Distribuidor	-172.921	
CENC	COMERCIALIZADORA ENERGÉTICA NACIONAL COLOMBIANA - CENCOL S.A. E.S.P.	Comercializador	-22.273.485	
CESC	COMERCIALIZADORA ELÉCTRICA DEL SINÚ S.A.	Comercializador	-14.735.052	
CETC	COMPAÑÍA DE ELECTRICIDAD DE TULUÁ S.A. E.S.P.	Comercializador	-8.424.645	
CETG	COMPAÑÍA DE ELECTRICIDAD DE TULUÁ S.A. E.S.P.	Generador	1.195	
CEUC	COMPANIA DE ELECTRICIDAD DEL CAUCA S.A. E.S.P.	Comercializador	-62.384.851	
CEUD	COMPANIA DE ELECTRICIDAD DEL CAUCA S.A. E.S.P.	Distribuidor	-13.733	
CHCC	CENTRAL HIDROELÉCTRICA DE CALDAS S.A. E.S.P.	Comercializador	-192.063.441	

DEPOSITO 05MAY / AJUSTE 18-24ABR / PREPAGOS ABR

Garantías semanales



Después de dar doble click a la fecha de vencimiento encontrara la siguiente tabla:

CÓDIGO	AGENTE	ACTIVIDAD	SEMANA 09-15MAY	AJUSTE 18-24ABR
8	ASCC A.S.C. INGENIERÍA S.A. E.S.P.	Comercializador	7.369.147	-678.298
9	ARMC ASOCIADOS DE RECURSOS MERCANTILES S.A. E.S.P.	Comercializador	854.430.007	-247.061.915
10	CAEC COMERCIALIZADORA ANDINA DE ENERGÍA S.A. E.S.P.	Comercializador	473.028.630	-93.652.975
11	CONC COMERCIALIZADORA DE ENERGÍA DEL CENTRO S.A. E.S.P.	Comercializador	389.998.564	-121.239.711
12	CDCC COMERCIALIZADORA ELÉCTRICA DE COLOMBIA S.A. E.S.P.	Comercializador	668.726	-112.369
13	CESC COMERCIALIZADORA ELÉCTRICA DEL SINÚ S.A.	Comercializador	16.866.965	-9.741.660
14	DLRC DICELER S.A. E.S.P.	Comercializador	1.134	-119
15	HLAC ELECTRICADORA DEL HUILA S.A. E.S.P.	Comercializador	333.819.051	-344.683.442

NETO DEPÓSITO PAGOS ANTICIPADOS SEMANALES  
FECHA DE VENCIMIENTO: 05 DE MAYO DE 2009  
Corresponde a la aplicación de la Resolución 019 de 2006, por lo cual el depósito se debe realizar en la cuenta especificada en la hoja PREPAGOS, donde se calcula el descuento financiero sobre el valor a depositar

DEPÓSITO 05MAY / SEMANA 09-15MAY / AJUSTE 18-24ABR / PREPAGOS ABR / PREPAGOS MAY

Al obtener la consulta deseada elija la hoja de cálculo llamada Prepago (mes) y lleve el valor de la garantía a la fecha que usted va a realizar su depósito, el resultado de este cálculo será el valor que usted debe consignar.

Ver hoja de calculo Prepago (mes).

Si selecciona la opción de Prepago Mensual, la siguiente información es aplicable para calcular el descuento financiero sobre el valor a garantizar publicado

**BANCO RECAUDADOR** BBVA  
**CUENTA AHORROS No.** 305-0200002818  
**A nombre de:** XM S.A. E.S.P.

**TASA EFECTIVA ANUAL APLICABLE A LOS PREPAGOS** 7.188523%

Fecha	Tasa Nominal de descuento [%] (Depende de días faltantes para vencimiento)	Valor de la Garantía (Ingrese Valor de cálculo)	Valor a depositar (Incluye descuento)
2009-05-01	0.005913274		0.00
2009-05-02	0.005721979		0.00
2009-05-03	0.00553072		0.00
2009-05-04	0.005339497		0.00
2009-05-05	0.005148311		0.00
2009-05-06	0.004957161		0.00
2009-05-07	0.004766047		0.00
2009-05-08	0.00457497		0.00
2009-05-09	0.004383929		0.00
2009-05-10	0.004192924		0.00
2009-05-11	0.004001956		0.00
2009-05-12	0.003811024		0.00
2009-05-13	0.003620128		0.00
2009-05-14	0.003429269		0.00
2009-05-15	0.003238446		0.00
2009-05-16	0.003047659		0.00

**XM Espera que los agentes se beneficien de este servicio de valor agregado, diseñado como herramienta para facilitar la consulta de Garantías y brindarles seguridad en sus depósitos.**

**Finalmente le recordamos que en el mismo sentido hemos desarrollado una herramienta para facilitar el pago de los diferentes conceptos que las empresas deben realizar al ASIC o LAC, esta herramienta es el portal bancario, cuyo procedimiento lo encontrará en el siguiente link:**